

# Ενότητα 1

## Παραγωγή και Σύνθεση λέξεων



- **Παράγωγες** είναι οι λέξεις που δημιουργούνται από μια αρχική λέξη με την προσθήκη στο τέλος μιας κατάληξης.

π.χ.: πόρτ-α → πορτ-ούλα

καμπάν-α → καμπαν-αριό

έξυπν-ος → εξυπν-άδα

στολ-ίζω → στολ-ίδι

Οι παράγωγες λέξεις μπορεί να είναι ουσιαστικά, επίθετα, ρήματα, επιρρήματα.

- Οι **σύνθετες** λέξεις της νέας ελληνικής σχηματίζονται με δύο τρόπους:
  - ✓ Προσθέτοντας στην αρχή της λέξης ένα **αχώριστο μόριο** (π.χ.: α-, αν-, ανα-, ξε-, αμφι-, απο-, δια-, δυσ-, εν-, εκ-, επι-, ημι-, κατα-, μετα-, παρα-, συν-, υπο-)

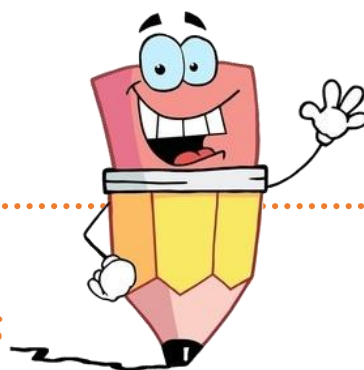
π.χ.: συν + λέγω → συλλέγω

από + βάλλω → αποβάλλω

- ✓ Με την ένωση **δύο ή περισσότερων λέξεων**

π.χ.: αλάτι + πιπέρι → αλατοπίπερο

ανοίγω + κλείνω → ανοιγοκλείνω



### Ασκήσεις

1. Σημειώστε Π για τις παράγωγες λέξεις και Σ για τις σύνθετες.

γλυκόξινο

συνταγή

ντοματούλα

μηλαράκι

ντοματοπολτός

σφύριγμα

πατατάκια   
χτενίζω   
βροχερός   
αυτοκράτορας

ελαιόλαδο   
υπόγειο   
φτωχικός   
γράψιμο

υποχρεώνω   
αόρατος   
βεβαίωση   
προσβολή

## 2. Σχηματίστε σύνθετες λέξεις.

μηχανή + οδηγός → .....

όργανο + παίχτης → .....

μαξιλάρι + θήκη → .....

σιγά + τραγουδώ → .....

μεγάλος + καρδιά → .....

τραπέζι + μαντήλι → .....

## 3. Σχηματίστε 2 παράγωγες και 3 σύνθετες από τις παρακάτω λέξεις.

οικία (=σπίτι)



ΠΑΡΑΓΩΓΕΣ

ΣΥΝΘΕΤΕΣ

.....

.....

.....

.....

.....

λάθρα (=κρυφά)



ΠΑΡΑΓΩΓΕΣ

ΣΥΝΘΕΤΕΣ

.....

.....

.....

.....

.....