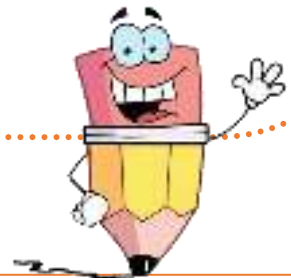


# Ενότητα 1

## Χρονικές εκφράσεις



- Με τον χρόνο εκφράζουμε:
  - ✓ **πότε;** (αύριο)
  - ✓ **πόσο χρόνο διαρκεί;** (όλο τον χειμώνα)
  - ✓ **από πότε μέχρι πότε;** (από το πρωί ως το βράδυ)
  - ✓ **με ποια σειρά;** (αρχικά... έπειτα... στο τέλος)
  - ✓ **κάθε πότε;** (κάθε Σάββατο)
  
- Ο χρόνος εκφράζεται με τους παρακάτω τρόπους:
  - ✓ **χρονικά επιρρήματα** (νωρίς, αργά, χθες)
  - ✓ **φράσεις με πρόθεση** (κατά το μεσημέρι, από προχθές)
  - ✓ **ουσιαστικά** σε γενική ή αιτιατική πτώση (την Τετάρτη, του χρόνου)
  - ✓ **χρονικές μετοχές** (ξημερώνοντας...)
  - ✓ **χρονικές προτάσεις** (Όταν ξύπνησα..., Μόλις γυρίσω...)



### Ασκήσεις

1. Υπογραμμίστε τις εκφράσεις του χρόνου μέσα στις προτάσεις και γράψτε τις στη σωστή κατηγορία.

- Η Μαρία κοιμήθηκε, ενώ έβλεπε τηλεόραση.
- Φέτος θα προσπαθήσω να ανεβάσω τους βαθμούς μου.
- Από χθες έχω έναν φοβερό πονοκέφαλο.
- Νυχτώνοντας η θερμοκρασία πέφτει και προς το βράδυ χρειάζεται να έχεις μαζί σου κάποια ζακέτα.

- Το πρωί συναντήθηκα με τον Πέτρο.
- Θα σου τηλεφωνήσω αύριο.
- Ενώ διαβάζεις, δεν πρέπει να βλέπεις τηλεόραση.
- Του χρόνου θα έρθει καινούριος δάσκαλος.
- Επιστρέφοντας στο σπίτι, σταματήσαμε να φάμε σε μία ταβέρνα.

ΧΡΟΝΙΚΑ ΕΠΙΡΡΗΜΑΤΑ	ΦΡΑΣΕΙΣ ΜΕ ΠΡΟΘΕΣΕΙΣ	ΟΥΣΙΑΣΤΙΚΑ	ΧΡΟΝΙΚΕΣ ΜΕΤΟΧΕΣ	ΧΡΟΝΙΚΕΣ ΠΡΟΤΑΣΕΙΣ
φέτος	από χθες	το πρωί	νυχτώνοντας	ενώ έβλεπε τηλεόραση
αύριο	προς το βράδυ	του χρόνου	επιστρέφοντας στο σπίτι	ενώ διαβάζεις

## 2. Σχηματίστε δικές σας προτάσεις χρησιμοποιώντας τις εκφράσεις του χρόνου που μάθατε.

Ελέξτε προσεκτικά στο πρώτο μέρος του φυλλαδίου που σας δίνει δικά του παραδείγματα. ΑΥΤΟΔΙΟΡΘΩΣΗ

- Χρονικό επίρρημα: .....
- .....
- Φράση με πρόθεση: .....
- .....
- Ουσιαστικό: .....
- .....
- Χρονική μετοχή: .....
- .....
- Χρονική πρόταση: .....