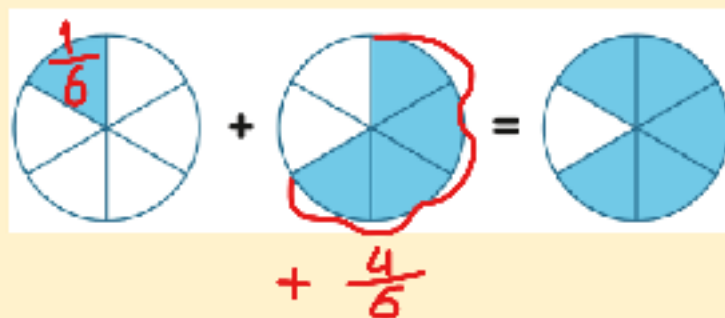


3. ΠΡΟΣΘΕΣΗ & ΑΦΑΙΡΕΣΗ ΟΜΩΝΥΜΩΝ ΚΛΑΣΜΑΤΩΝ

Προσθέτουμε δύο ή περισσότερα ομώνυμα κλάσματα, προσθέτοντας τους αριθμητές τους. ΜΟΝΟ

Παράδειγμα:

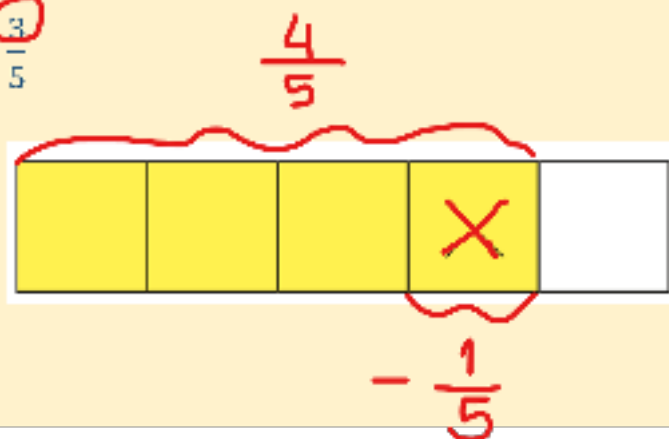
$$\frac{1}{6} + \frac{4}{6} = \frac{5}{6}$$



Αφαιρούμε δύο ομώνυμα κλάσματα, αφαιρώντας τους αριθμητές τους. ΜΟΝΟ

Παράδειγμα:

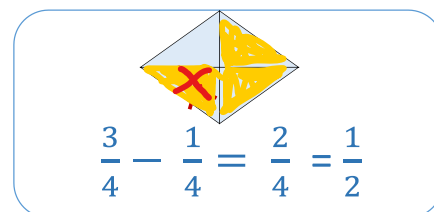
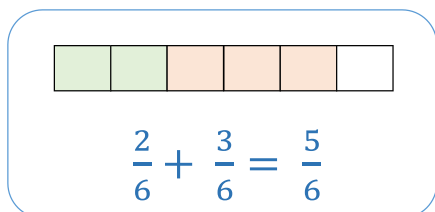
$$\frac{4}{5} - \frac{1}{5} = \frac{3}{5}$$



ΔΡΑΣΤΗΡΙΟΤΗΤΕΣ

1. Να υπολογίσεις το αποτέλεσμα, όπως στα παραδείγματα. Να γράψεις την απάντηση στην πιο απλή μορφή.

Παραδείγματα:



(α)



$$\frac{4}{6} + \frac{1}{6} = \frac{5}{6}$$

(β)



$$\frac{2}{5} + \frac{1}{5} = \frac{3}{5}$$

(γ)



$$\frac{3}{4} - \frac{2}{4} = \frac{1}{4}$$

(δ)

$$\frac{3}{8} + \frac{2}{8} = \frac{5}{8}$$

(ε)

$$\frac{2}{7} + \frac{4}{7} = \frac{6}{7}$$

(στ)

$$\frac{2}{7} + \frac{4}{7} = \frac{6}{7}$$

(ζ)

$$\frac{2}{5} - \frac{1}{5} = \frac{1}{5}$$

(η)

$$\frac{4}{6} - \frac{3}{6} = \frac{1}{6}$$

(θ)

$$\frac{7}{8} - \frac{5}{8} = \frac{2}{8}$$

(ι)

$$\frac{9}{9} - \frac{4}{9} = \frac{5}{9}$$

(κ)

$$\frac{8}{8} - \frac{6}{8} = \frac{2}{8}$$

(λ)

$$\frac{3}{4} + \frac{1}{4} = \frac{4}{4} = 1$$

(μ)

$$\frac{3}{12} + \frac{7}{12} = \frac{10}{12}$$

(ν)

$$\frac{4}{9} - \frac{3}{9} = \frac{1}{9}$$

(ξ)

$$\frac{5}{8} + \frac{3}{8} = \frac{8}{8} = 1$$

2. Να επιλύσεις τα προβλήματα.

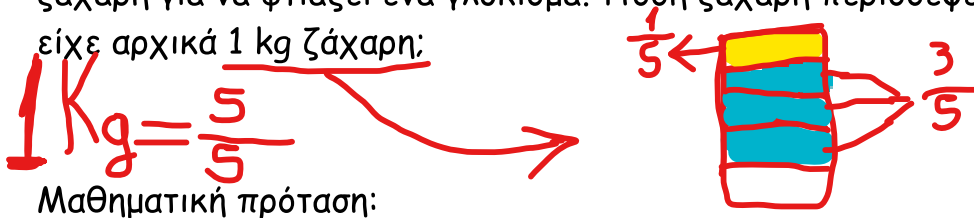
(α) Ένας ποδηλάτης κάλυψε το πρωί τα $\frac{2}{8}$ μιας ποδηλατικής διαδρομής. Το απόγευμα κάλυψε $\frac{3}{8}$ της διαδρομής περισσότερα από το πρωί. Τι μέρος της διαδρομής κάλυψε συνολικά ο ποδηλάτης το πρωί και το απόγευμα;

Μαθηματική πρόταση: $\frac{2}{8} + \left(\frac{2}{8} + \frac{3}{8} \right) = v$

Απάντηση:

Κάλυψε τα $\frac{7}{8}$ της διαδρομής.

(β) Ο Φάνης χρησιμοποίησε $\frac{1}{5}$ kg ζάχαρη για να φτιάξει μπισκότα και $\frac{3}{5}$ kg ζάχαρη για να φτιάξει ένα γλύκισμα. Πόση ζάχαρη περίσσεψε, αν ο Φάνης είχε αρχικά 1 kg ζάχαρη;



$$\frac{1}{5} + \frac{3}{5} = \frac{4}{5} \quad \text{and} \quad 1 - \frac{4}{5} = \frac{5}{5} - \frac{4}{5} = \frac{1}{5}$$

Απάντηση:

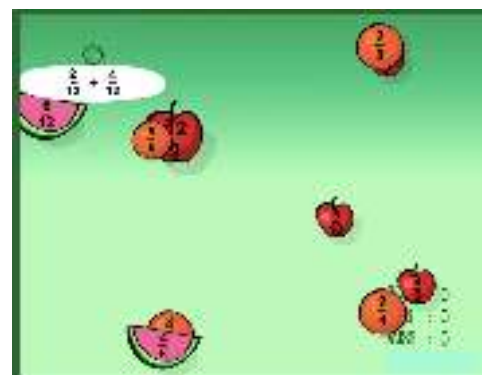
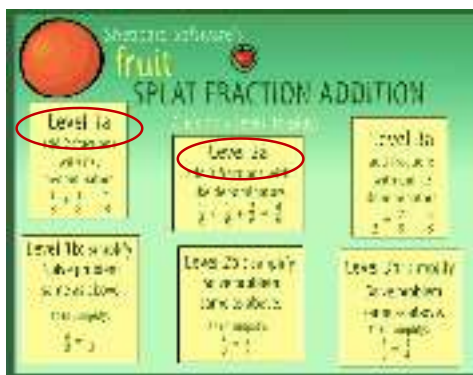
Περίσσεψε $\frac{1}{5}$ Kg ζάχαρη.

ΕΦΑΡΜΟΓΙΔΙΑ ΓΙΑ ΠΡΟΣΘΕΣΗ & ΑΦΑΙΡΕΣΗ ΟΜΩΝΥΜΩΝ ΚΛΑΣΜΑΤΩΝ

(α)

<http://www.sheppardsoftware.com/mathgames/fractions/FruitShootFractionsAddition.htm>

- Από την αρχική σελίδα, να επιλέξεις ένα από τα εικονίδια σε κύκλο.
- Να σύρεις τη μαθηματική πρόταση πρόσθεσης πάνω στο φρούτο που παρουσιάζει το άθροισμα της.



(β)

<http://www.sheppardsoftware.com/mathgames/fractions/FruitShootFractionsSubtraction.htm>

- Από την αρχική σελίδα, να επιλέξεις το εικονίδιο σε κύκλο.
- Να σύρεις τη μαθηματική πρόταση αφαίρεσης πάνω στο φρούτο που παρουσιάζει τη διαφορά της.

