


Κεφ. 9- Οι τέχνες κατά την Κυπροαρχαϊκή εποχή (σ.46)

9. Οι Τέχνες κατά την Κυπροαρχαϊκή Εποχή

Οι τέχνες αναπτύχθηκαν ακόμη περισσότερο κατά την Κυπροαρχαϊκή Εποχή. Την ανάπτυξη αυτή βοήθησε η αυτονομία των κυπριακών βασιλείων και η επικοινωνία τους με το Αιγαίο και την Ανατολή. Οι Κύπριοι καλλιτέχνες κατάφεραν να αφομοιώσουν στοιχεία της ελληνικής τέχνης και της τέχνης της Ανατολής. Έτσι, έφτιαχναν θαυμάσια έργα γλυπτικής, κεραμικής και πλαστικής. Οι επιδράσεις αυτές είναι ολοφάνερές σε αγάλματα, αγγεία και **τερρακότες** της εποχής.

1. Τι βοήθησε στην ανάπτυξη των τεχνών;
 - Η αυτονομία των κυπριακών βασιλείων
 - Η επικοινωνία με το Αιγαίο και τις χώρες της Ανατολής



2. Από ποιους επηρεάστηκαν οι Κύπριοι καλλιτέχνες;

- Από την ελληνική τέχνη
- Από την τέχνη των χωρών της Ανατολής

3. Αναπτύχθηκαν τρία είδη τέχνης. Ποια ήταν αυτά;

- Η γλυπτική
- Η κεραμική
- Η πλαστική

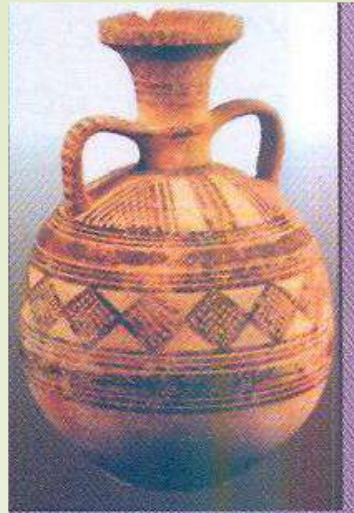
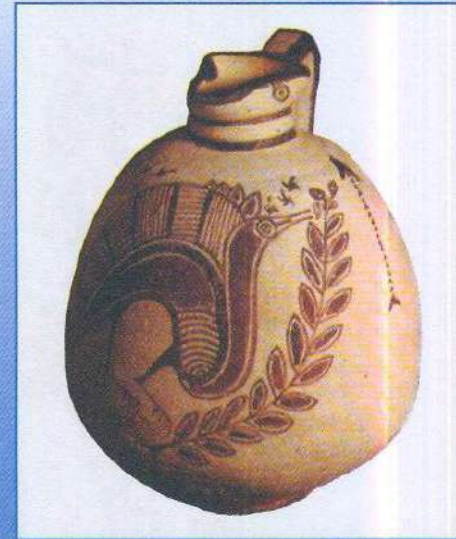
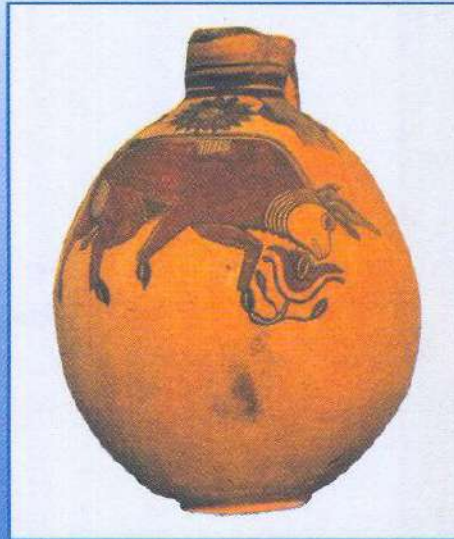
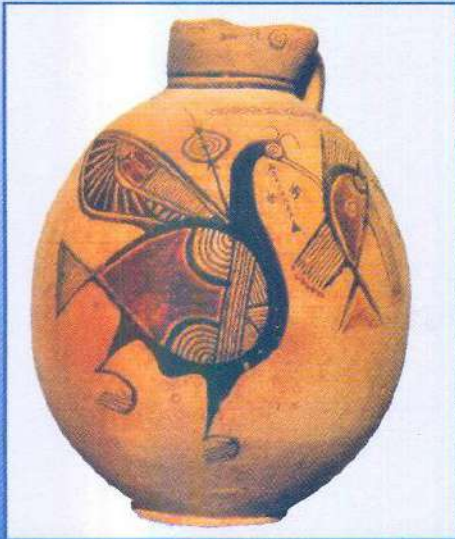
ΤΡΙΑ ΕΙΔΗ ΤΕΧΝΗΣ

A. Γλυπτική

- Έφτιαχναν αγάλματα με ελληνική επίδραση
- Δύο σημαντικά είδη αγαλμάτων:
 1. **ΚΟΡΗ** : Άγαλμα που παριστάνει γυναικεία μορφή που να είναι όρθια και ντυμένη
 2. **ΚΟΥΡΟΣ** : Άγαλμα που παριστάνει γυμνό άντρα σε όρθια στάση με τα χέρια τεντωμένα σε γροθιές.
- Να συγκρίνετε τις δύο κεφαλές των αγαλμάτων της κόρης.

Β. Κεραμική

Τα αγγεία ήταν διακοσμημένα με τον ελεύθερο ζωγραφικό ρυθμό. Οι Κύπριοι καλλιτέχνες ξέφυγαν από τα περιορισμένα διακοσμητικά μοτίβα των γεωμετρικών αγγείων και διακοσμούσαν τα αγγεία τους με μεγάλη φαντασία. Ας δούμε μερικά από αυτά:



φλασκί

- Αγγεία με ελεύθερο σχέδιο και φαντασία
- Απουσία γεωμετρικών σχημάτων
- Προσπάθησε να δώσεις ένα όνομα σε κάποιο από τα πιο πάνω αγγεία

Κοίταξε τα πιο κάτω χαρτονομίσματα, το νόμισμα και το γραμματόσημο. Τι σου θυμίζουν από το κεφάλαιο αυτό;



Γ. Πλαστική

Οι Κύπριοι τεχνίτες έφτιαξαν διάφορα αγάλματα με πηλό, τα οποία κυρίως προορίζονταν για **αναθήματα** στα κυπριακά ιερά. Στην πεδιάδα της Μόρφου, κοντά στο σημερινό χωριό Αγία Ειρήνη, οι αρχαιολόγοι βρήκαν ένα μεγάλο αριθμό πήλινων αγαλμάτων. Όλα αυτά ήταν αφιερώματα σε ιερό της Κυπροαρχαϊκής Εποχής.



**Ανασκαφές από Σουηδούς
αρχαιολόγους το 1929**

Αναθήματα Αφιερώματα,
τάματα.

1. Τι είδους αγάλματα περιλαμβάνει η πλαστική τέχνη;
 - Αγάλματα από πηλό ως αφιερώματα στα κυπριακά ιερά
2. Τι παριστάνει το πιο πάνω αγαλματίδιο και για ποιο λόγο νομίζετε ότι οι Κύπριοι το πρόσφεραν ως αφιέρωμα στα κυπριακά ιερά;



Αφιερώματα που βρέθηκαν στην περιοχή της Αγίας Ειρήνης και βρίσκονται στο Κυπριακό Μουσείο.

- Ανθρώπινες μορφές
- Πήλινα ειδώλια ταύρων
- Άλογα με πολεμιστές
- Άρματα πολέμου
- Πλοία με το πλήρωμά τους





Φωτογραφία από τις ανασκαφές στην Αγία Ειρήνη από τη Σουηδική αρχαιολογική αποστολή, το 1929

