

Εε

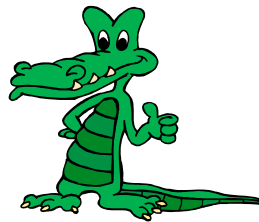
Εε \_\_\_\_\_

εε \_\_\_\_\_

Κυκλώνω τις εικόνες που το όνομά τους έχει μέσα ει:



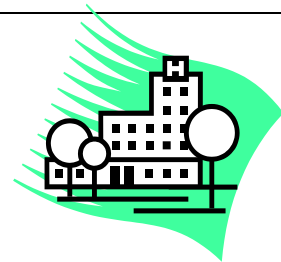
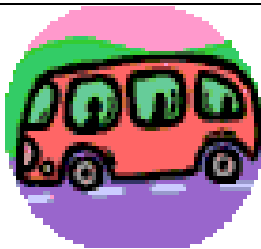
Συμπληρώνω ό,τι γλείπτει:



\_\_\_\_\_

\_\_\_\_\_

\_\_\_\_\_



\_\_\_\_\_

\_\_\_\_\_

\_\_\_\_\_

Γράφω τα κεφαλαία ή τα μικρά:

Ζ \_\_\_\_\_ Ψ \_\_\_\_\_ γ \_\_\_\_\_ Β \_\_\_\_\_ ζ \_\_\_\_\_ Δ \_\_\_\_\_

Λ \_\_\_\_\_ μ \_\_\_\_\_ Ν \_\_\_\_\_ φ \_\_\_\_\_ ω \_\_\_\_\_ Κ \_\_\_\_\_

Χ \_\_\_\_\_ Η \_\_\_\_\_ ν \_\_\_\_\_ π \_\_\_\_\_ Σ \_\_\_\_\_ ε \_\_\_\_\_

Μετατρέπω τα κεφαλαία σε μικρά:

ΕΙΡΗΝΗ

ΤΡΕΧΕΙ

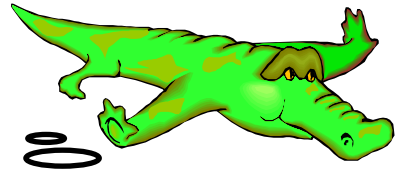
ΓΡΑΦΕΙ

\_\_\_\_\_

\_\_\_\_\_

\_\_\_\_\_

Βάζω τις συλλαβές στη σωστή σειρά:



νός τευ πε

δει κό γος κρο

Ποιες είναι οι γέξεις; Βάζω και τόνο!



ί γ κ ευ δ

ρ σ ά γ μ ευ α

Βάζω τις γέξεις σε σειρά και γράφω πρόταση:

Ειρήνη στο Η της διαβάζει δωμάτιό

\_\_\_\_\_

Γιώργος τον Ο σκαγίζει κήπο

\_\_\_\_\_

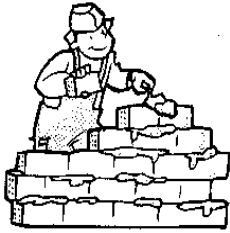
Διαβάζω και βάζω τόνους:

μουσελο, θεια, θελος, κρεοπωγειο, βιβλιοπωγειο, εκει, εικοσι,

φαρμακειο, καφενειο, κουρειο, πειρατης, εισιτηριο, γαχειο,

Συμπληρώνω ό,τι γέμπει:

Όταν κάποιος κάνει κάτι με ει πρέπει να το γράψεις.  
Η Μαρία τρώει.



Ο μαθητής \_\_\_\_\_.



Ο χτίστης \_\_\_\_\_.

Ο κηπουρός \_\_\_\_\_.



Ο ράφτης \_\_\_\_\_.



Ο τραγουδιστής \_\_\_\_\_.

Γράφω τι κάνει ο Μάριος:



---

---

---

---

